

Mercados Potenciais para os Setores Produtivos do Rio Grande do Sul

Carla Carvalho

Unidade de Inteligência da Apex-Brasil

Objetivos da Inteligência Comercial

- Desenvolver, aplicar e disseminar ferramentas capazes de gerar informações de mercado atualizadas.
- Realizar análises estratégicas para subsidiar o planejamento e a implementação das ações de internacionalização



Portfólio de Soluções

Estudo de Oportunidades: focando mercados ou produtos

Perfil País

Perfil Grupo de Produtos

Serviços Personalizados para Entidades: escolha de mercados prioritários

Estudos de Campo

Estudos de Competitividade e Análise de Cenários

Seminários

Rio Grande do Sul: Oportunidades destacadas para produtos brasileiros

Exportações brasileiras por Unidade da Federação (em US\$ milhões)

Janeiro-Outubro de 2009

Posição	Unidade da Federação	Exportações da Unidade da Federação no período janeiro-outubro de 2009	Participação da UF nas exportações brasileiras no acumulado janeiro-outubro de 2009
1	São Paulo	34.457.915.500	27,4%
2	Minas Gerais	15.984.990.831	12,7%
3	Rio Grande do Sul	12.472.292.479	9,9%
4	Rio de Janeiro	10.789.781.819	8,6%
5	Paraná	9.661.277.525	7,7%
	Total	125.879.226.634	100,0%

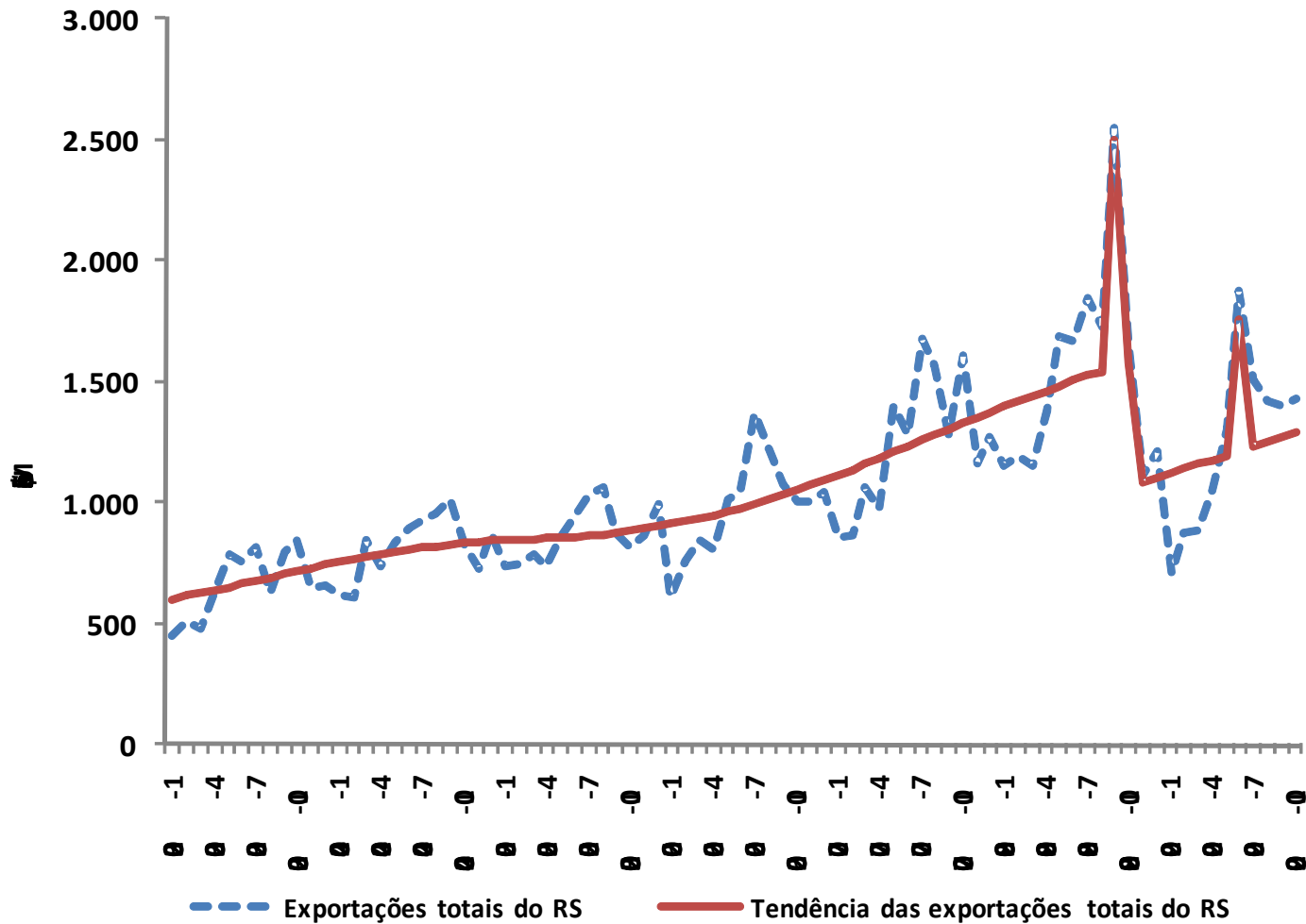
2008

Posição	Unidade da Federação	Exportações da Unidade da Federação em 2008	Participação da UF nas exportações brasileiras de 2008
1	São Paulo	57.330.948.590	29,0%
2	Minas Gerais	24.412.070.835	12,3%
3	Rio de Janeiro	18.696.976.571	9,4%
4	Rio Grande do Sul	18.351.627.084	9,3%
5	Paraná	15.225.737.271	7,7%
	Total	197.942.442.909	100,0%

Fonte: MDIC.

Evolução das exportações do Rio Grande do Sul

Janeiro de 2003 a outubro de 2009

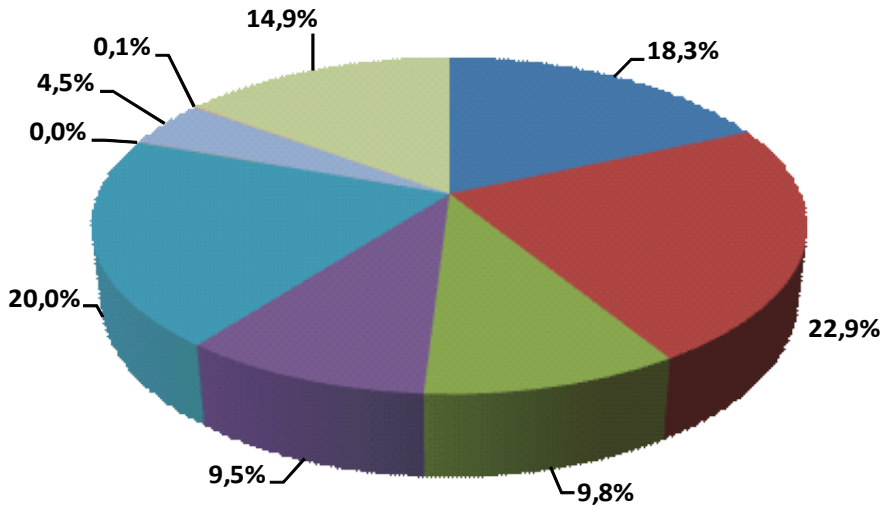


Fonte: MDIC.

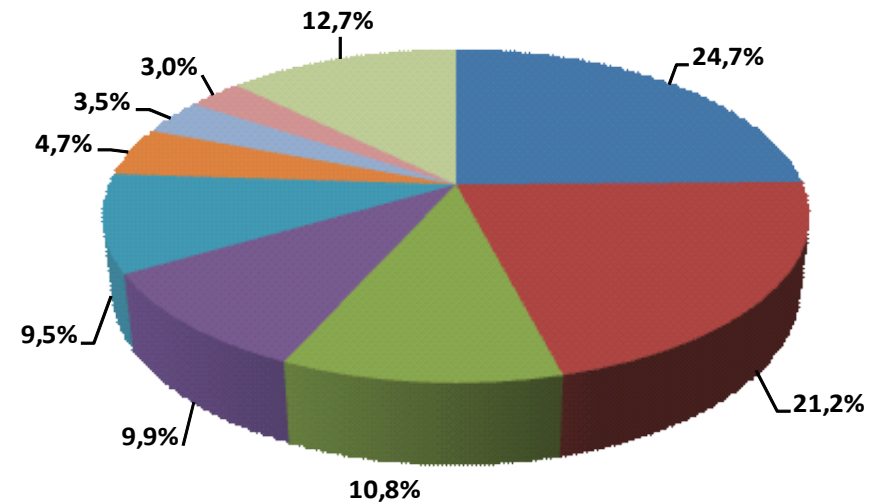
2008

Principais setores nas exportações gaúchas – por setor CNAE

2003



2008



- Fabricação de produtos alimentícios e bebidas
- Fabricação de máquinas e equipamentos
- Preparação de couros e fabricação de artefatos
- Fabricação e montagem de veículos automotores, reboques e carrocerias
- Outros

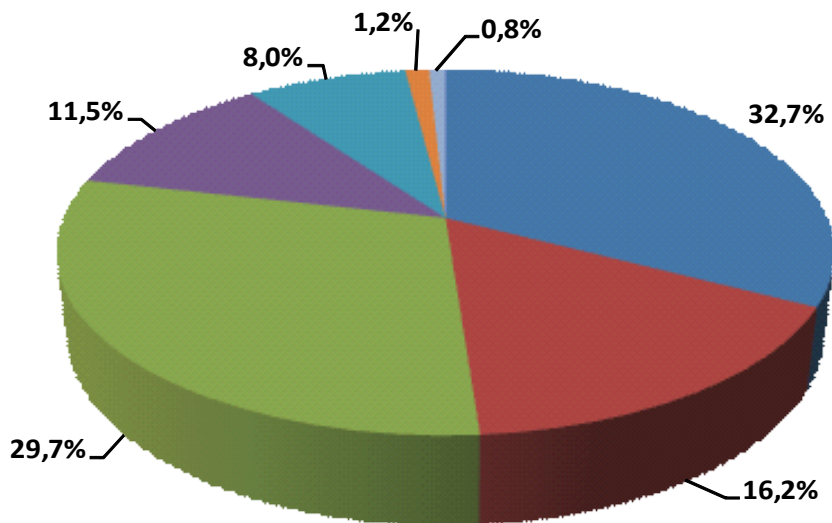
- Agricultura, pecuária e serviços relacionados
- Fabricação de produtos químicos
- Fabricação de outros equipamentos de transporte
- Refino de petróleo, elaboração de combustíveis nucleares e produção de álcool

Fonte: MDIC.

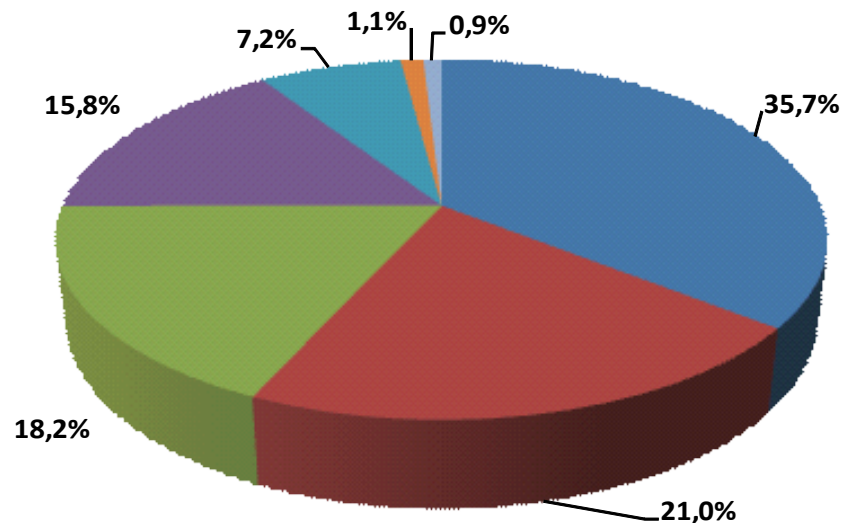
Exportações gaúchas por intensidade tecnológica

2008

2003



2008



- Produtos Primários
- Manufaturados Intensivos em Trabalho
- Manufaturados Produzidos por Fornecedores Especializados
- Manufaturados Intensivos em P&D
- Produtos Intensivos em Recursos Naturais
- Manufaturados Intensivos em Economias de Escala
- Não-Classificados

Fonte: MDIC.

Efeitos da crise internacional sobre as exportações gaúchas – por setor CNAE 3 dígitos

Setor CNAE 3 dígitos	Participação do setor na pauta de exportações gaúchas	Crescimento no período jan- out de 2009 em relação ao mesmo período de 2008
Abate e preparação de produtos de carne e de pescado	14,0%	-28,3%
Produção de lavouras temporárias	13,7%	10,0%
Fabricação de produtos do fumo	12,4%	14,1%
Produção de óleos e gorduras vegetais e animais	7,3%	-26,3%
Fabricação de calçados	6,1%	-31,4%
Fabricação de resinas e elastômeros	5,0%	-8,8%
Fabricação de produtos derivados do petróleo	3,1%	24,2%
Fabricação de produtos químicos orgânicos	3,1%	-41,6%
Total	100,0%	-22,2%

Fonte: MDIC.

Principais parceiros comerciais do Rio Grande do Sul janeiro-outubro de 2008 e janeiro-outubro de 2009

Posição	País	Participação nas exportações do RS no período janeiro-outubro de 2008
1	Estados Unidos	13,5%
2	China	11,1%
3	Argentina	8,5%
4	Rússia	4,8%
5	Alemanha	3,4%
6	Holanda	3,3%
7	Paraguai	3,1%
8	Itália	2,7%
9	Bélgica	2,5%
10	Chile	2,2%

Posição	País	Participação nas exportações do RS no período janeiro-outubro de 2009
1	China	18,3%
2	Argentina	8,9%
3	Estados Unidos	8,1%
4	Bélgica	4,4%
5	Alemanha	3,9%
6	Rússia	3,0%
7	Holanda	2,9%
8	Uruguai	2,7%
9	Paraguai	2,5%
10	Reino Unido	2,1%

Fonte: MDIC.

CNAE 151 – Abate e Preparação de Produtos de Carne e de Pescado

País	Importações em 2008 (em US\$)	Participação brasileiras nas importações do mercado em 2008 (em US\$)	Crescimento médio anual das exportações brasileiras - 2003 - 2008 (em %)	Crescimento médio anual das exportações dos concorrentes - 2003 - 2008 (em %)
África do Sul	599.053.905	26,73	25,35	16,99
Angola	730.686.578	31,52	43,05	30,36
Argélia	190.849.597	70,63	80,69	-10,21
Peru	136.267.652	15,84	15,84	17,83
Rússia	8.117.719.103	29,24	29,48	24,71
Venezuela	1.022.493.615	37,09	132,51	90,72

Fonte: GTIS. Elaboração: UICC, Apex-Brasil.

CNAE 152 – Processamento, Preservação e Produção de Conservas de Frutas, Legumes e Outros Vegetais

País	Importações em 2008 (em US\$)	Participação brasileiras nas importações do mercado em 2008 (em US\$)	Crescimento médio anual das exportações brasileiras - 2003 - 2008 (em %)	Crescimento médio anual das exportações dos concorrentes - 2003 - 2008 (em %)
África do Sul	163.224.185	1,51	19,53	21,28
Angola	109.109.100	8,00	25,26	21,79
Argélia	85.755.142	6,36	23,84	21,28
Argentina	113.244.423	19,26	16,60	30,71
Chile	140.626.310	7,79	25,86	22,11
Estados Unidos	6.379.937.429	5,69	9,42	12,65
Venezuela	234.843.237	2,48	63,35	41,57

Fonte: GTIS. Elaboração: UICC, Apex-Brasil.

CNAE 154 – Laticínios

País	Importações em 2008 (em US\$)	Participação brasileiras nas importações do mercado em 2008 (em US\$)	Crescimento médio anual das exportações brasileiras - 2003 - 2008 (em %)	Crescimento médio anual das exportações dos concorrentes - 2003 - 2008 (em %)
África do Sul	124.785.452	8,43	132,08	17,71
Angola	217.104.652	10,39	12,00	28,43
Argentina	22.004.341	62,59	23,63	-13,48
Chile	95.224.772	8,11	22,16	6,27
Colômbia	59.898.291	9,42	24,34	19,04
Senegal	196.539.031	12,21	67,44	15,84
Venezuela	1.171.018.533	20,34	176,36	45,34

Fonte: GTIS. Elaboração: UICC, Apex-Brasil.

CNAE 158 – Fabricação de Outros Produtos Alimentícios

País	Importações em 2008 (em US\$)	Participação brasileiras nas importações do mercado em 2008 (em US\$)	Crescimento médio anual das exportações brasileiras - 2003 - 2008 (em %)	Crescimento médio anual das exportações dos concorrentes - 2003 - 2008 (em %)
África do Sul	507.607.470	6,78	25,14	19,00
Angola	311.442.631	18,41	30,93	28,82
Argentina	331.502.314	45,32	16,46	26,73
Chile	528.908.383	11,86	14,41	25,54
Colômbia	443.564.306	13,44	7,61	18,47
Paraguai	163.602.601	49,41	23,90	32,87
Venezuela	801.945.902	6,02	55,07	37,09

Fonte: GTIS. Elaboração: UICC, Apex-Brasil.

CNAE 181 – Confecção de Artigos de Vestuário

País	Importações em 2008 (em US\$)	Participação brasileiras nas importações do mercado em 2008 (em US\$)	Crescimento médio anual das exportações brasileiras - 2003 - 2008 (em %)	Crescimento médio anual das exportações dos concorrentes - 2003 - 2008 (em %)
Angola	168.872.477	8,03	13,11	38,65
Argentina	298.168.039	12,85	14,42	55,38
Bolivia	20.811.636	7,50	-3,71	23,66
Paraguai	65.345.684	19,22	18,90	36,51
Uruguai	101.744.272	10,77	5,97	47,40

Fonte: GTIS. Elaboração: UICC, Apex-Brasil.

CNAE 193 – Fabricação de Calçados

País	Importações em 2008 (em US\$)	Participação brasileiras nas importações do mercado em 2008 (em US\$)	Crescimento médio anual das exportações brasileiras - 2003 - 2008 (em %)	Crescimento médio anual das exportações dos concorrentes - 2003 - 2008 (em %)
Argentina	382.131.003	55,95	23,29	54,14
Colômbia	241.151.670	7,23	27,12	25,40
Equador	151.947.170	11,47	10,36	18,45
Paraguai	63.697.417	44,73	26,08	56,68
Peru	151.193.980	11,69	12,17	24,00
Uruguai	63.769.703	24,23	15,62	34,60
Venezuela	549.165.490	12,53	82,64	68,53

Fonte: GTIS. Elaboração: UICC, Apex-Brasil.

CNAE 293 – Fabricação de Tratores e de Máquinas e Equipamentos para Agricultura, Avicultura e Obtenção de Produtos Animais

País	Importações em 2008 (em US\$)	Participação brasileiras nas importações do mercado em 2008 (em US\$)	Crescimento médio anual das exportações brasileiras - 2003 - 2008 (em %)	Crescimento médio anual das exportações dos concorrentes - 2003 - 2008 (em %)
África do Sul	765.881.425	9,18	53,00	19,98
Angola	104.178.784	52,35	95,60	52,69
Argentina	1.767.739.399	44,12	31,70	33,86
Bolívia	62.638.135	55,77	18,65	55,79
Chile	261.872.798	11,77	16,71	27,46
Colômbia	187.521.740	14,71	17,22	25,24
Costa Rica	48.925.696	15,81	39,79	7,47
Honduras	33.691.391	18,39	33,10	16,79
Paraguai	233.065.169	89,56	24,97	57,25
Peru	111.037.096	20,34	38,96	39,27
Uruguai	165.984.476	30,86	49,70	51,47
Venezuela	413.434.055	18,54	39,37	68,54

Fonte: GTIS. Elaboração: UICC, Apex-Brasil.

CNAE 294 – Fabricação de Máquinas-Ferramenta

País	Importações em 2008 (em US\$)	Participação brasileiras nas importações do mercado em 2008 (em US\$)	Crescimento médio anual das exportações brasileiras - 2003 - 2008 (em %)	Crescimento médio anual das exportações dos concorrentes - 2003 - 2008 (em %)
Angola	111.892.887	15,55	105,64	47,84
Argentina	552.688.410	12,54	34,52	42,78
Bolívia	32.149.427	31,13	35,70	38,62
Chile	277.978.364	7,84	15,98	22,67
Colômbia	232.303.855	6,59	25,72	29,35
Equador	75.122.561	11,08	19,69	18,21
Guatemala	45.490.109	13,52	17,10	14,56
Paraguai	29.683.038	47,48	45,68	37,05
Peru	176.939.797	7,78	36,07	42,40
Uruguai	39.510.701	12,52	37,12	39,58
Venezuela	425.765.648	8,98	95,51	81,62

Fonte: GTIS. Elaboração: UICC, Apex-Brasil.

CNAE 361 – Fabricação de Artigos do Mobiliário

País	Importações em 2008 (em US\$)	Participação brasileiras nas importações do mercado em 2008 (em US\$)	Crescimento médio anual das exportações brasileiras - 2003 - 2008 (em %)	Crescimento médio anual das exportações dos concorrentes - 2003 - 2008 (em %)
Angola	289.567.666	25,00	89,99	34,96
Argentina	285.564.912	40,56	51,61	53,78
Bolívia	18.139.231	33,50	45,64	20,40
Chile	223.243.023	21,14	23,94	28,40
Colômbia	120.022.594	6,79	86,06	39,79
El Salvador	51.366.632	13,33	21,04	2,84
Paraguai	21.004.424	70,64	58,87	39,73
Peru	86.340.284	19,03	40,75	30,50
Uruguai	55.132.291	42,48	37,59	45,94
Venezuela	248.114.471	8,38	69,49	49,55

Fonte: GTIS. Elaboração: UICC, Apex-Brasil.

Principais fontes públicas de dados

Dados macroeconômicos:

 **FMI:** www.imf.org

 **Banco Mundial:** www.worldbank.org

 **OMC:** www.wto.org

 **CEPAL:** www.eclac.cl

Principais fontes públicas de dados

Dados Quantitativos:

 **AliceWeb:**

<http://aliceweb.desenvolvimento.gov.br>

 **Brazil Trade Net:** www.braziltradenet.gov.br

 **Comtrade (ONU)** <http://comtrade.un.org>

 **Radar Comercial:**

www.radarcomercial.desenvolvimento.gov.br

 **Trade Map (ITC):** <http://www.trademap.org>

Principais fontes públicas de dados

Barreiras tarifárias e não-tarifárias:

 **Radar Comercial:**

www.radarcomercial.desenvolvimento.gov.br

 **Market Access Map (ITC)**

www.macmap.org

 **INMETRO: www.inmetro.gov.br**

Principais fontes públicas de dados

Acordos em vigor e em negociação:

 **MDIC:** www.desenvolvimento.gov.br

 **OMC :** www.wto.org

 **MERCOSUL:** www.mercosur.gov.ar

 **ALADI:** www.aladi.org

Apex-Brasil: www.apexbrasil.com.br



» English | Español | Mapa do Site | Busca ok

Promoção de Exportações

- ▶ Projetos
- ▶ Imagem e Acesso a Mercados
- ▶ Calendário de Eventos
- ▶ Centro de Negócios

Investimentos Estrangeiros

- ▶ Por que Brasil?
- ▶ Unidades da Federação
- ▶ Como abrir um negócio?
- ▶ Serviços ao investidor
- ▶ Semicondutores

Inteligência Comercial

Núcleo de Comunicação

Licitações

Processo Seletivo 1/2009

Processo Seletivo 2/2009

Legislação Apex-Brasil

Transparência

APEX | Histórico | Estrutura | Quem é quem | Notícias | Newsletter | FAQs | Links | Fale Conosco



>> APEX | BRASIL

Global China Business Meeting

Alessandro Teixeira prevê Brasil entre as cinco maiores economias em poucos anos

>> Saiba mais



>> APEX | BRASIL

Tradings

Inscrições abertas para encontro em João Pessoa, em 17 e 18 de novembro

>> Saiba mais

Notícias

PEIEX

Capacitação e qualificação são focos de evento na UnB

Balança comercial

Superávit da segunda semana de novembro é de US\$ 165 milhões

Componentes para calçados

Setor coureiro-calçadista participa de missão no Japão

Irã

Empresários iranianos e brasileiros se reúnem no dia 23

Investidores

Invest in Brazil: Singapore

Cingapura poderá investir na Copa do Mundo de 2014

Banco Mundial

Brasil é classificado como o segundo melhor país no atendimento a investidores

Exportadores

Balança Comercial

Mais de 2 mil cidades brasileiras operam no comércio exterior com exportações

Centro de Negócios

Exportador ganha nova estrutura de apoio em Varsóvia

Eventos em destaque

Brazilian Fruit

Produtores se reúnem em Belém

Eslovênia

Missão comercial em janeiro

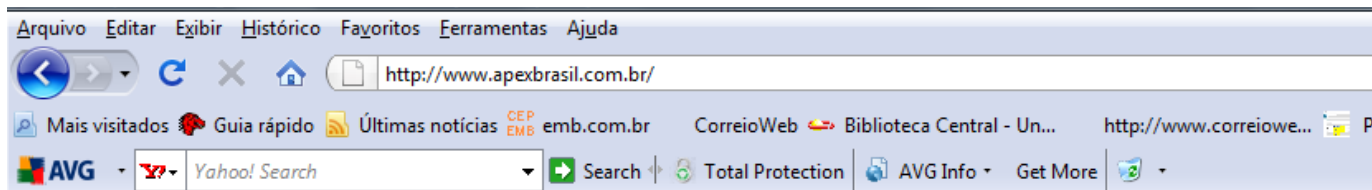
Feira MEDICA

Negócios esperados: US\$ 23 mil

Missão Empresarial

Sul da África em novembro

Como acessar nossos produtos



» English | Español | Mapa do Site | Busca OK

Promoção de Exportações

- ▶ Projetos
- ▶ Imagem e Acesso a Mercados
- ▶ Calendário de Eventos
- ▶ Centro de Negócios

Investimentos Estrangeiros

- ▶ Por que Brasil?
- ▶ Unidades da Federação
- ▶ Como abrir um negócio?
- ▶ Serviços ao investidor
- ▶ Semicondutores

Inteligência Comercial

- ▶ **Centro de Informação**
- ▶ Fontes Especializadas
- ▶ Estudos e Análises

Núcleo de Comunicação

Licitações

Processo Seletivo 1/2009

Processo Seletivo 2/2009

Legislação Apex-Brasil

APEX | Histórico | Estrutura | Quem é quem | Notícias | Newsletter | FAQs | Links | Fale Conosco

» Principal > Inteligência Comercial >

Inteligência Comercial

Inteligência Comercial é o processo que vai além da simples coleta e sistematização de dados: consiste principalmente na organização e análise aprofundada destes dados, agregando aos mesmos informações qualitativas, transformando-as em conhecimento capaz de orientar as estratégias das empresas e torná-las mais competitivas no mercado internacional.

É transformar informação em oportunidades de negócios.



A criação da **Unidade de Inteligência Comercial (IC) da APEX-Brasil** teve como objetivo dotar a Agência e seus parceiros de ferramentas capazes de gerar informações estratégicas para suas atividades: missões comerciais, feiras, projetos e eventos promocionais.

A Unidade de IC da APEX-Brasil opera da seguinte forma:

1. Produzindo informações com base no cruzamento de dados estatísticos da pauta exportadora nacional com as importações internacionais, para identificar as oportunidades disponíveis para setores/produtos brasileiros em outros mercados. São usados sistemas de informação de comércio exterior, como o [Sistema Alice](#) e o [Radar Comercial](#), além de diversas bases de dados internacionais;
2. Agregando informações sobre mercados desenvolvidas em pesquisas que apontam, entre outras:

Como acessar nossos produtos

Portal Apex Brasil Agência Brasileira de Promoção de Exportações e Investimentos - Mozilla Firefox

Arquivo Editar Exibir Histórico Favoritos Ferramentas Ajuda

http://www.apexbrasil.com.br/

Mais visitados Guia rápido Últimas notícias CEP EMB emb.com.br CorreioWeb Biblioteca Central - Un... http://www.correio.gov.br

AVG Yahoo! Search Search Total Protection AVG Info Get More

Promoção de Exportações

- ▶ Projetos
- ▶ Imagem e Acesso a Mercados
- ▶ Calendário de Eventos
- ▶ Centro de Negócios

Investimentos Estrangeiros

- ▶ Por que Brasil?
- ▶ Unidades da Federação
- ▶ Como abrir um negócio?
- ▶ Serviços ao investidor
- ▶ Semicondutores

Inteligência Comercial

- ▶ Centro de Informação
- ▶ Fontes Especializadas
- ▶ Estudos e Análises

Núcleo de Comunicação

Licitações

Processo Seletivo 1/2009

Processo Seletivo 2/2009

Legislação Apex-Brasil

Transparência

APEX | Histórico | Estrutura | Quem é quem | Notícias | Newsletter | FAQs | Links | Fale Conosco

» Principal > Inteligência Comercial > Centro de Informação

Centro de Informação

A unidade de Inteligência Comercial junto com as demais unidades da APEX-Brasil e seus parceiros desenvolve e promove a disseminação do conhecimento através de relatórios e pesquisas de mercado. O intuito é manter e atualizar o acervo de inteligência comercial de forma a disponibilizar informações estratégicas de mercados e setores diversos para consulta, comparação e análise dos parceiros da APEX-Brasil.

Estudos de Mercado

Os estudos de mercado podem ser pesquisados por setores ou países. Atualmente, encontram-se disponíveis mais de 140 estudos de mercados.

Relatórios Comerciais

Os relatórios comerciais são análises básicas sobre os mercados com potencial para destino das exportações brasileiras. Estão dispostos em mais de 50 relatórios de intercâmbio bilateral e relatórios de mercados.

América do Norte

América Central

América do sul

Europa

África

Ásia

Oceania

Escolher a região de interesse

ApexBrasil

Carla Carvalho

Unidade de Inteligência

Apex-Brasil

E-mail: ic@apexbrasil.com.br

Fone: (61) 3426-0202