

# FEIRA de CURSOS Univates

MANUAL DO PARTICIPANTE

✨ **Olá, VISITANTE!** ✨



Para aproveitar ao máximo sua experiência, confira as instruções que preparamos sobre o evento. Você pode baixar este manual em PDF e ter sempre com você, mesmo que off-line.

**Importante:** pode ser que a programação ou outras informações que constem neste manual sejam atualizadas por motivos de organização, mas tentaremos ao máximo avisar isso a você!

**Bem-vindo à Uni!**



 UNIVATES

**A gente recomenda a leitura completa do manual,** mas caso tenha dúvidas sobre alguma informação específica, separamos os tópicos para facilitar a sua busca:

**01** Inscrição

**02** Canais de comunicação e informações

**03** O que indicamos trazer?

**04** Endereço de chegada e acesso à Feira

**05** Horários, programação e mapa do evento

**06** Credenciamento

**07** Funcionamento das atividades

**08** Orientação profissional

**09** Transporte interno

**10** Espaço exclusivo para professores e acompanhantes

**11** Espaço exclusivo para o terceiro

**12** Alimentação e formas de pagamento

**13** Compartilhe seus momentos

**14** Acessibilidade, inclusão e diversidade

**15** Contatos de emergência e auxílio médico

**16** Segurança

**17** Avaliação do evento



01

## Inscrição



Sua inscrição é o que garante o acesso à Feira, ao kit do participante e às atividades oferecidas, por isso ela é muito importante, ok?

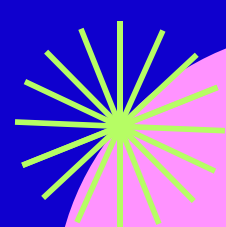
### Como fazer a inscrição?

#### ◆ Se você vem pra cá sozinho:

A inscrição para a Feira de Cursos é gratuita e pode ser feita até o dia do evento, no site **[univates.br/feiradecursos](http://univates.br/feiradecursos)**.

#### ◆ Se você vem pra cá com a sua escola ou com a sua turma:

A inscrição da turma ou da escola também é gratuita e pode ser feita de uma só vez. Para isso, você deve solicitar à secretaria da sua escola para que entre em contato com a gente por meio do e-mail **[relacionamento@univates.br](mailto:relacionamento@univates.br)** e solicite a inscrição em lote.



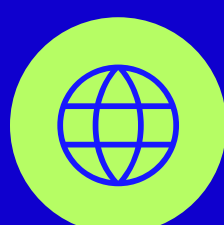
Assim que a sua inscrição estiver finalizada, você receberá um e-mail da Univates com a confirmação.



02

## Canais de comunicação e informações

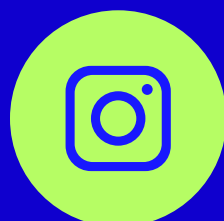
Para ficar por dentro de tudo o que vai rolar aqui no campus, você pode acessar os canais oficiais e acompanhar a Univates nas redes sociais:



[univates.br/feiradecursos](https://univates.br/feiradecursos)



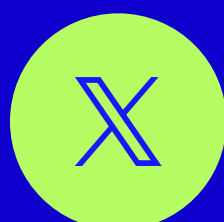
[acesse.one/canalExplore](https://acesse.one/canalExplore)



@univates



@univates



@univates



Após realizar sua inscrição, você receberá comunicações e informações **EXCLUSIVAS** sobre o evento.

Além de muita disposição, você deve:

- ◆ **Passar protetor solar antes de sair de casa** e trazê-lo junto para reaplicar aqui. Não é pra sair da Feira com lembranças marcadas na pele, né?
- ◆ Arrasar no look, mas não esquecer do conforto. Tá em dúvida do que vestir? [Aqui tem um vídeo com dicas](#) de estudantes que já participaram da Feira, confira!
- ◆ **Trazer um documento de identidade válido e com foto.** Ele é obrigatório para o transporte e será útil caso seja preciso confirmar alguma informação.
- ◆ **Trazer seu celular ou a sua câmera** preferida para registrar tuuuuudo - a galera das redes ama!

## Água é por nossa conta, tá bom?

Todos os prédios aqui da Uni têm bebedouro e no kit do participante você ganhará um copo, mas fique à vontade para trazer sua garrafa.



## Achados e perdidos

### ◆ **Achou algo no campus?**

Lembre-se de que esse item pode ser muito importante e fazer falta para alguém. Deixe o objeto encontrado com um de nossos facilitadores ou leve-o até a tenda principal no Prédio 1 para localizarmos a pessoa que o perdeu.

### ◆ **Perdeu algo pelo campus?**

Procure nossos facilitadores ou vá até a tenda principal no Prédio 1 para verificar se seu objeto já está por lá.

04

## Endereço de chegada e acesso à Feira

O endereço para chegar até aqui é o seguinte:

**Avenida Avelino Talini, 171,  
bairro Universitário, Lajeado/RS**



**O acesso à Feira será pelo Prédio 1 da Univates.**

Por lá teremos estruturas montadas para receber você e entregar seu kit do participante. No dia do evento, o campus estará bem sinalizado e você contará com a ajuda dos nossos facilitadores, que estarão identificados com camiseta e crachá da Uni.

05

## Horários, programação e mapa do evento

Se ligue nos horários da Feira:

- ✕ **Manhã:** Abertura dos portões **às 8h** e encerramento das atividades **ao meio-dia**.

Intervalo para almoço para quem participar do evento nos turnos manhã e tarde: **12h às 13h30**

- ✕ **Tarde:** Abertura dos portões **às 13h30** e encerramento das atividades **às 17h**.

- ✕ **Noite:** Abertura dos portões **às 19h** e encerramento das atividades **às 22h**.

A programação completa das atividades pode ser conferida no site [univates.br/feiradecursos](http://univates.br/feiradecursos).

### Mapa do Evento

No dia do evento você poderá retirar o mapa impresso junto com seu kit do participante. Nele estarão todas as informações e locais das atividades.



06

## Credenciamento

Para facilitar sua entrada no evento e garantir que você aproveite as atividades ao máximo, na etapa de credenciamento haverá apenas a retirada do seu kit do participante na tenda de recepção, que estará em frente ao Prédio 1.

Após retirar seu kit, você poderá seguir para as atividades, ok?

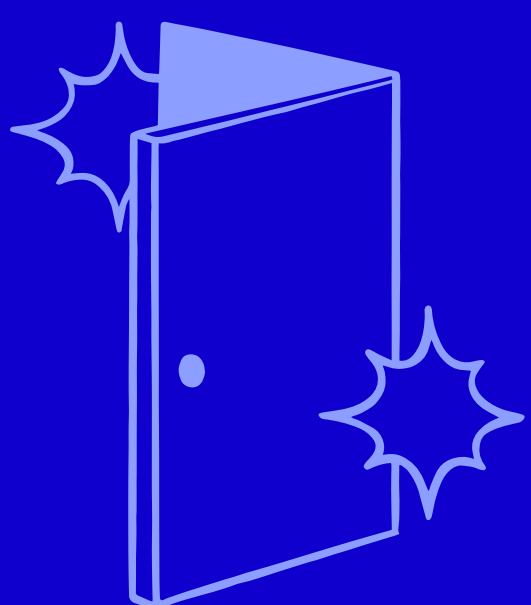


Ah, **e se você é do terceirão**, saiba que terá acessos especiais por aqui! **Retire sua pulseira VIP** com a nossa equipe na tenda de recepção.

07

## Funcionamento das atividades

Durante os três turnos, todas as atividades estarão rolando. **Você poderá participar de qualquer atividade e não somente da área que você selecionou no momento da inscrição.**



Fique atento! O campus terá sinalização indicando os locais e salas em que as atividades serão realizadas. Além disso, você terá essas informações no mapa do evento.

E o melhor é que você não precisa se preocupar com a distância entre as atividades! Nós disponibilizamos transporte interno para esses deslocamentos (confira mais informações no próximo tópico).

**Dica da Uni:** conhecimento nunca é demais! Explore o campus e arrisque-se nas atividades. Quanto mais você se testar e se conhecer, mais fácil será tomar uma decisão!

08

## Orientação profissional

A gente sabe muito bem que o processo de decisão sobre qual curso seguir é desafiador, mas o nosso maior objetivo é facilitar isso para você!



Por isso, todos os participantes do evento terão acesso ao espaço de orientação profissional, que ficará na tenda em frente ao prédio 3.

Nesse espaço teremos profissionais da área da Psicologia para te ajudar por meio de testes e mentorias focados na descoberta das suas aptidões e interesses.

Sabia que nosso campus tem **mais de 550.000 m<sup>2</sup>**? Cansa só de ler o número, né?

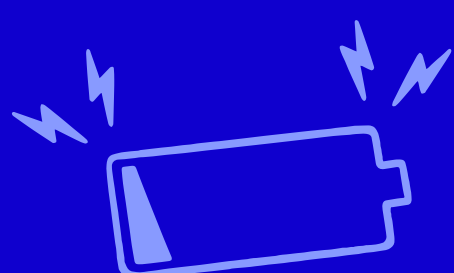
Por isso, no dia do evento, disponibilizaremos transporte para você se locomover dentro do campus e conseguir acessar todas as atividades. Os veículos estarão sinalizados e terão locais específicos para embarque e desembarque, que podem ser conferidos no mapa. Nesses locais também teremos facilitadores para auxiliar você caso seja necessário.

- ✕ **Centro Cultural** (Em frente a Biblioteca)
- ✕ **Prédio 16** (lounge na parte externa do prédio)
- ✕ **Prédio 17**

**Importante:** esse transporte é para todos os participantes do evento e contará com recursos de acessibilidade.

10

## Espaço exclusivo para professores e acompanhantes



Se você trazer um acompanhante, saiba que temos um espaço exclusivo para ele, tá? O local fica no Prédio 9, no 4º andar, e o acesso estará sinalizado no mapa da Feira e também na entrada do prédio.

Por lá teremos atividades pensadas e preparadas para garantir momentos de descanso, networking, oficinas e lanchinhos deliciosos.

O espaço ficará disponível para acesso durante todos os horários e turnos da Feira. Seu acompanhante pode ficar à vontade para aproveitar ou, se preferir, explorar o campus com você!



11

**Espaço exclusivo  
para o terceirão**

**UH, É TERCEIRÃO!**

UH, **É TERCEIRÃO!**

O último ano do Ensino Médio merece uma experiência exclusiva. Se você é do terceiro ano, lembre-se de retirar sua pulseira de acesso VIP ao lounge que preparamos para você.



**Onde retiro a pulseira?**

Na tenda principal em frente ao Prédio 1, logo na entrada da Feira.

**Onde será o espaço exclusivo?**

Será no Teatro Univates. O espaço também estará indicado no mapa que você receberá no kit do participante.



12

## Alimentação e formas de pagamento

Se bater a fome enquanto você estiver por aqui, temos lojas e cantinas com diversas opções de lanches, inclusive para dietas com restrições alimentares e veganas. A localização dos bares também estará indicada no mapa da Feira.

O pagamento pode ser feito com cartão, Pix ou dinheiro.



13

## Compartilhe seus momentos



A equipe das redes sociais **aaaaaama** quando vocês marcam a Uni e estará pronta para repostar os melhores momentos e conteúdos que vocês criarem! Arrase na selfie, no vídeo e compartilhe tudo nas redes sociais - sem esquecer de marcar a Univates, é claro!



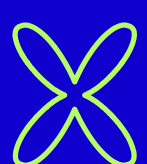
@univates



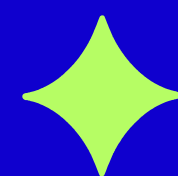


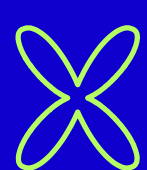
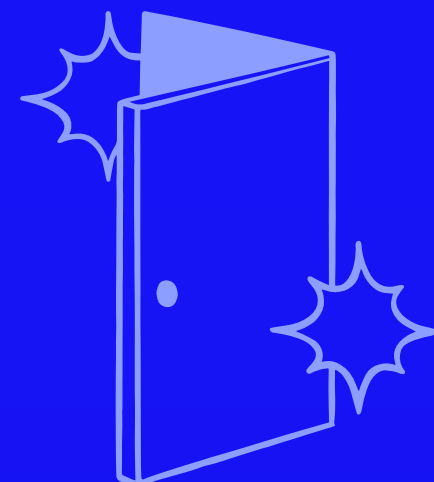


Aqui na Uni os ambientes têm sido adaptados com a finalidade de eliminar barreiras arquitetônicas e facilitar a integração dos espaços para a adequada circulação dos alunos, permitindo o acesso aos ambientes de uso coletivo. Entre as adaptações do espaço físico citam-se:

**Acesso aos prédios:**

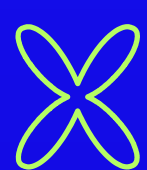
Há pelo menos uma vaga de estacionamento, em frente a cada prédio da Instituição, reservada e identificada adequadamente para pessoas com deficiência física. Também foram construídas rampas com corrimãos entre os prédios e dentro deles, onde necessário. Existem, também, elevadores em todos os prédios;





### **Banheiros:**

Em todos os prédios que possuem salas de aula há banheiros adaptados, com barras de apoio nas portas e parede e espaço físico adequado para a locomoção;



### **Banheiros sem gênero:**

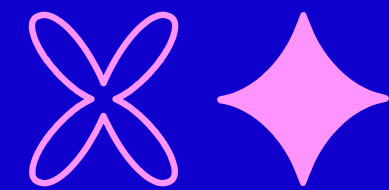
a medida foi adotada como forma de adaptação dos espaços da universidade e estão localizados no térreo dos prédios, com identificação. São dois banheiros por andar, em cada prédio da Univates. Apenas no térreo que a mudança ocorreu.

Quem desejar utilizar o banheiro separado por sexo, tem opções disponíveis a partir do segundo andar.

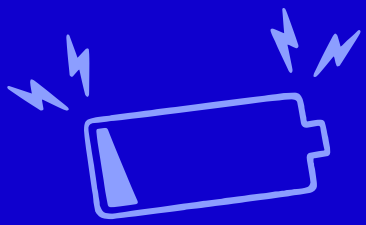


15

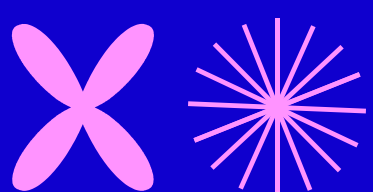
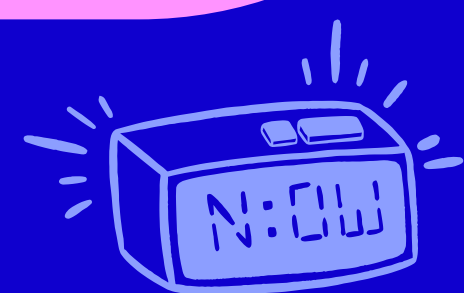
## Emergência e auxílio médico



O evento contará com Ambulância, que estará localizada em frente ao Prédio 1. A equipe de auxílio médico será composta por paramédicos que estarão preparados para prestar apoio e auxílio médico, quando necessário.



Caso precise de ajuda, procure pela equipe de facilitadores do evento ou vá diretamente ao local, se possível, para receber atendimento.



16

## Segurança

Sabemos que o evento é muito grande, com muitas pessoas circulando pelo campus, e que imprevistos podem acontecer.

Para garantir a segurança de todas as pessoas, teremos uma grande equipe de seguranças acompanhando o evento, além de monitoramento do espaço por meio de câmeras.

Ainda assim, **recomendamos que você esteja sempre em posse dos seus pertences e evite deixá-los largados pelos espaços.**

**A segurança é sua, é nossa e deve ser de todas as pessoas!**

Após a Feira, todos os participantes receberão uma pesquisa de avaliação e satisfação. Esse será o momento para você expressar suas ideias e sugestões do que pode ser melhorado para a próxima edição e, claro, os elogios sobre o que mais gostou por aqui.

Sua participação é muito importante, pois nos ajuda a melhorar a experiência de todos os visitantes.



# TEU FUTURO TE ESPERA AQUI



E A GENTE TAMBÉM!

Esperamos que estas informações tenham ajudado você a se preparar para a experiência da **Feira de Cursos 2024!**

Salve este manual e encaminhe-o para seus amigos e amigas que também estarão no evento.

Se tiver dúvidas, chame a gente no **WhatsApp (51) 99574-4750.**

ATÉ LÁ!

 UNIVATES